

SEZIONE TRASVERSALE
ALL'ASSE PRINCIPALE

scala 1:100

SEZIONE n° : 18
QT. PROGETTO : 39.092
DIST.PROGRESSIVA : 350.000

SCALA 1:100

QT. RIF. 30.000

QUOTE TERRENO	38.990		39.010	39.020		39.033	38.877	37.681	37.462	36.323	36.713	36.728		36.704	36.706		36.757
DIST. PARZIALI TERRENO		4.678		5.166		6.245	1.888	2.169	3.960	1.945	0.952	0.634		11.653	0.785		24.132
QUOTE PROGETTO	39.052		39.069	39.083	39.091	39.092	39.094	39.101	39.111	39.114	39.114	39.114	39.114	39.114	39.114	39.114	39.114
DIST. PARZIALI PROGETTO		1.595	3.750	3.750	0.750	0.750	3.750	3.750	1.250	2.000	3.580						
DIFFERENZA DI QUOTA	-0.072	-0.072	-0.071	-0.072	-0.072	-0.072	-0.072	-0.073	-0.033	-0.033	-0.033	-0.033	-0.033	-0.033	-0.033	-0.033	-0.033

RAMPA DI ACCESSO ALL'AREA DI CANTIERE
Lung=39,30 m - Larg=6,00 m (più banchine e scarpate)

- stabilizzazione a calce/cemento del piano di posa
- rilevato con terreno stabilizzato a calce/cemento
- fondazione in misto stabilizzato
- fondazione in misto granulare con cemento ed emulsione
- prolungamento tubazione esistente con tubo in cls ø80
- posato su di un letto di magrone con rete elettrosaldata
- scavo di sbancamento per rimozione a fine lavori

SISTEMAZIONI PROPRIETA' PRIVATE
Risagoma accesso e rampa proprietà Lucchi Stefano
Lung=40,28 m - Larg=3,00 m

- fondazione in misto granulare stabilizzato
- impermeabilizzazione di strade bianche con emulsione e graniglia
- sollevamento e riposizionamento di maestà in mattoni
- ricostruzione di cancello e colonne in muratura

PLANIMETRIA
DI PROGETTO

scala 1:100

MARCIAPIEDE SLARGO AUTOBUS
Lung=70,00 m - Larg=1,20 m

- scavo di sbancamento
- demolizione di filetta prefabbricata esistente
- nuovo cordolo con elementi prefabbricati in cls 12/15x25 cm
- geotessile con resistenza a trazione 75 kN
- fondazione stradale in misto granulare stabilizzato
- coalescenza per opere di fondazione Rck 250 con rete elettrosaldata ø10 20x20 cm
- tappeto d'usura in conglomerato bituminoso

FRESATURA PER POSIZIONAMENTO RETE DI COLLEGAMENTO
Lung=101,00 m - Larg=3,00 m

- taglio massicciata stradale
- fresatura di pavimentazioni bituminose
- rete di collegamento per strati di fondazione
- conglomerato bituminoso binder
- tappeto d'usura in conglomerato bituminoso

CORSIA DEDICATA FERMATA AUTOBUS
con nuova marciapiede

BARRIERA GUARD-RAIL
BL CLASSE H2 W3
L = 84,00 m

BARRIERA GUARD-RAIL BP CLASSE H2 W4
SU NUOVO CORDOLO SU PASSAGGIO PEDONALE
L = 45,00 m

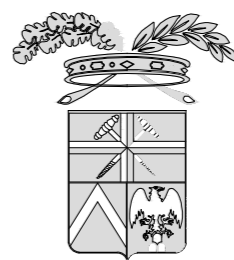
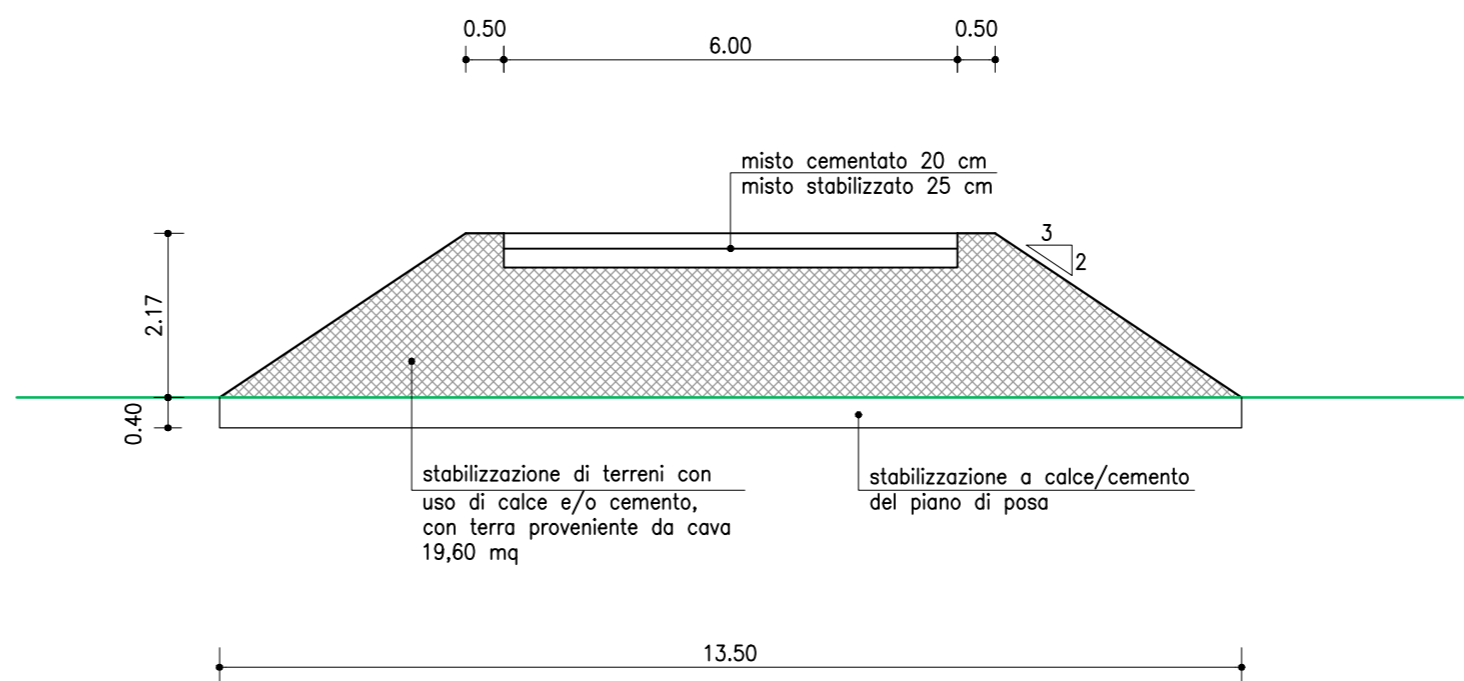
NUOVO CO

Lung=45,00 m

- scavo
- demolizione
- cls per
- cls per
- acciaio
- ancora

SEZIONE LONGITUDINALE
ALL'ASSE PRINCIPALE

scala 1:100



PROVINCIA DI MODENA

Area Lavori Pubblici
Direttore Ing. Alessandro Manni
Servizio Lavori Speciali e Manutenzione Opere Pubbliche

telefono 059 209 623 fax 059 343 706
viale Jacopo Barozzi 340 - 41124 Modena c.f. e p.i. 01375710363
centralino 059 209 111 www.provincia.modena.it provinciamodena@cert.provincia.modena.it
Servizio Certificato UNI EN ISO 9001:2008 - Registrazione N. 3256 -A-

POTENZIAMENTO DEL COLLEGAMENTO FRA
S.S. n° 12 "ABETONE - BRENNERO" E S.P. n° 413 "ROMANA"
CON NUOVO PONTE SUL FIUME SECCHIA IN LOCALITA' PASSO DELL'UCCELLINO
1° LOTTO
ALLARGAMENTO DELLA S.P. n° 413 NEL TRATTO COMPRESO FRA IL
SISTEMA TANGENZIALE DI MODENA E LA S.P. n°13 DI CAMPOGALLIANO

PROGETTO ESECUTIVO

REFERIMENTO ELABORATO
PE 09.m

PROT. n° 4793

CL. 11.15.02

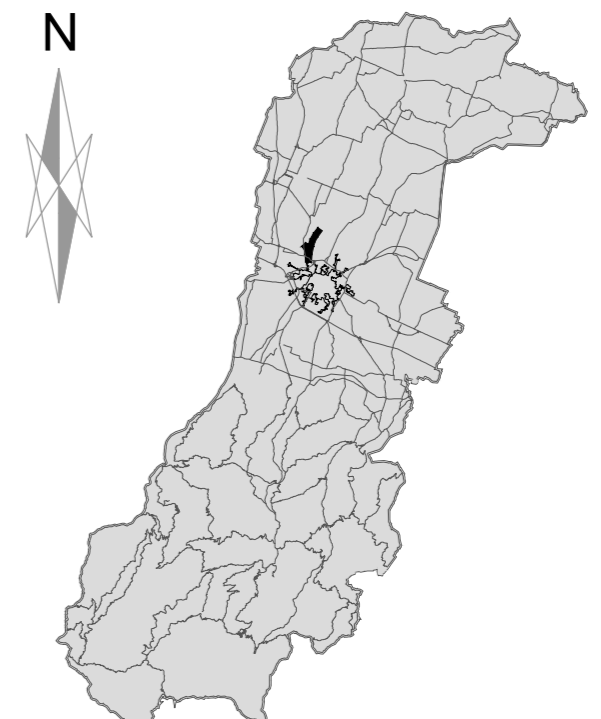
DEL 14 FEB. 2019

FASC. 65 SUB I

SEZIONI TRASVERSALI:
RAMPA DI ACCESSO ALL'AREA DI CANTIERE

revisione	data	descrizione	redatto	controllato	approvato

N



RESPONSABILE DEL PROCEDIMENTO
Dott. Ing. Alessandro Manni

PROGETTISTA
Dott. Ing. Eugenio Santi

COLLABORATORI ALLA PROGETTAZIONE

Geom. Alberto Garuti

Geom. Eleonora Montaguti

Geom. Paolo Lancellotti

COORDINATORE IN MATERIA DI SICUREZZA E DI SALUTE DURANTE LA
PROGETTAZIONE DELL'OPERA

Dott. Ing. Eugenio Santi



ubicazione intervento